

## Návod na použití Sport tester BION A-400

### **před použitím přístroje si nejdříve přečtěte následující instrukce**

Tento produkt zobrazuje tepovou frekvenci při cvičení, ale nemůže předvídat zátěž, která je pro vás bezpečná. Není určen pro lékařské účely nebo prevenci při problémech se srdcem. Před začátkem cvičebního programu konzultujte váš zdravotní stav se svým lékařem, obzvláště pokud jste byli neaktivní po nějakou dobu, máte problémy se srdcem, kouříte, máte vysoký krevní tlak nebo máte nadváhu. Pokud používáte kardiostimulátor, nepoužívejte sport tester bez předchozí konzultace s lékařem.

Upozornění: tento výrobek není určen pro lékařské účely!

#### **Specifikace:**

Přijímač (hodinky):

- hladina tepové frekvence 30-240 tepů/minutu
- přesnost měření +/- tepů/minutu
- provozní teplota 0-50 st. Celsia
- skladovací teplota -20 až +80 st. Celsia
- baterie: 3V lithium 2032
- hmotnost 30,6 g

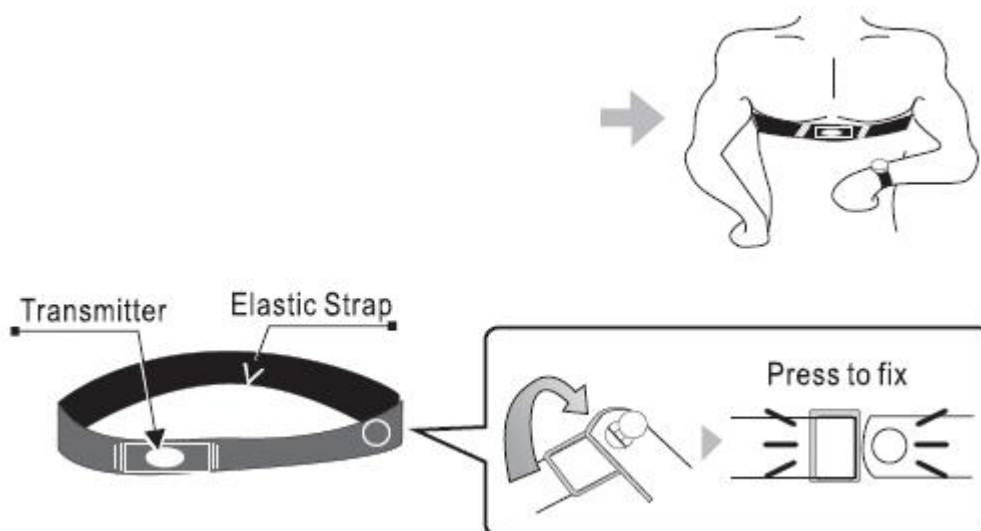
Vysílač+pás:

- kmitočet 5 kHz +/- 10%
- baterie 3V lithium 2032
- nastavitelný hrudní pás



#### **Jak nosit sport tester**

Hrudní pás umístěte jako na obrázku – pod prsa. Pás musí být pohodlný, ale také dobře utažený, aby nepadal.



#### Upozornění:

- nepoužívejte hodinky v blízkosti vysoce napěťových kabelů.
- Elektrody na pásu musí být navlhčeny.

- tlačítko vypnutí alarmu
- dvouřádkový displej
- bezdrátový přenos
- vyměnitelné baterie
- nastavitelný hrudní pás
- voděodolný

#### Funkce

- podsvícení displeje
- měření tepové frekvence
- čas
- datum
- stopky
- Horní/spodní hranice cílového pásma. Nastavení po jednom tepu za minutu.
- Alarm při překročení pásma

#### Jak nosit hodinky

přijímač signálu – hodinky se nosí na levém či pravém zápěstí jako běžné hodinky. Přijímač bere signál z vysílače na hrudním pásu. Optimální vzdálenost hodinek od vysílače je max. 1 metr.

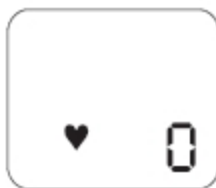


Upozornění: všechny bezdrátové hodinky jsou rušeny silnými elektromagnetickými poli z motorů, televize, počítačů, vysokonapěťových kabelů, které způsobují nesprávné měření.

#### Jak používat sport tester

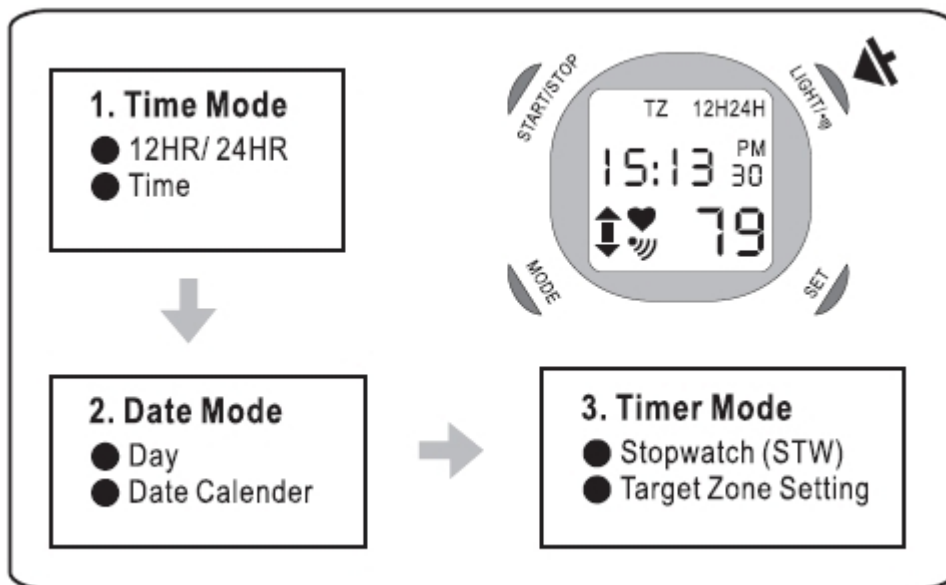
Pro aktivování displeje, zmáčkněte tlačítko MODE na displeji se zobrazí symbol srdce a nula. Jakmile dostane signál z vysílače, symbol srdce začne blikat a vaše aktuální tepová frekvence se zobrazí za několik sekund. Pokud symbol srdce nezačne blikat, hodinky nedostaly signál.

Zkontrolujte pozici hrudního pásu a ujistěte se, že jsou elektrody navlhčeny.



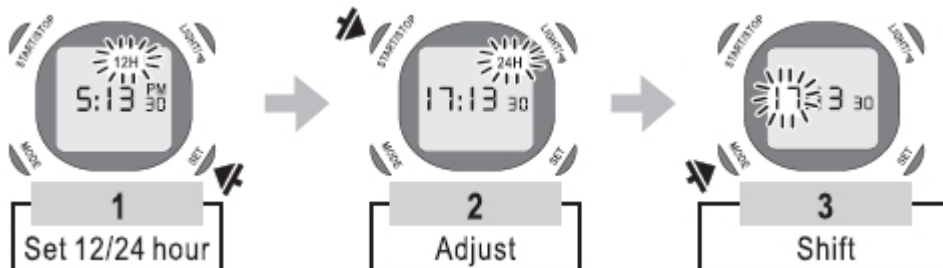
## Změna modu

Zmáčkněte tlačítko MODE.



1. časový mód
  - 12 H/24H
  - čas
2. datový mód
  - den
  - rok
3. časovací mód
  - stopky
  - nastavení cílového pásma

## časový mód



1. nastavení modu 12/24 H
  2. nastavení času
  3. posunutí
- zopakujte krok 2 a 3 pro nastavení 12H/24H/hodiny/minuty/sekundy a zmáčkněte SET pro

kompletní nastavení nebo počkejte bez jakéhokoliv zmáčknutí 1 minutu.

- Když zmáčknete tlačítko START/STOP pro nastavení sekundy, zobrazí se nula (pokud je sekund více než 30, minuty se zvýší o 1).

### datový mód



1. nastavení dne
2. nastavení
3. posunutí

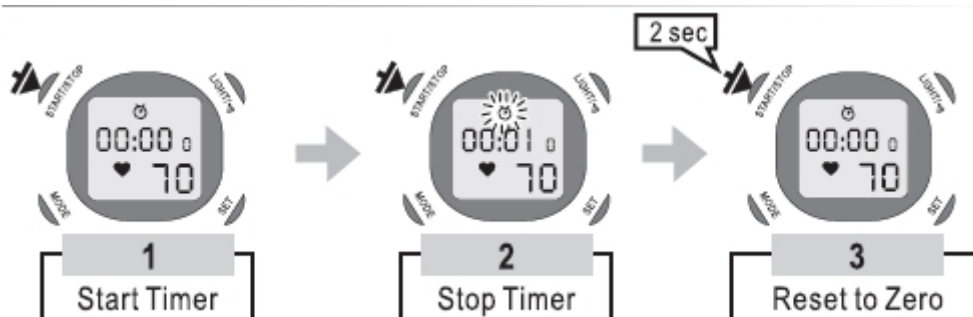
- zopakujte krok 2 a 3 pro nastavení dne/měsíce/data a zmáčknete SET pro kompletní nastavení nebo počkejte 1 minutu bez zmáčknutí tlačítek.
- Hodinky nemají přednastaveny roky, dejte si pozor na 29. února, abyste měli správné datum.

### Podsvícení displeje

zmáčknete tlačítko LIGHT. Usnadní čtení údajů v noci, displej se osvítl na 4 sekundy.

### Časovací mód

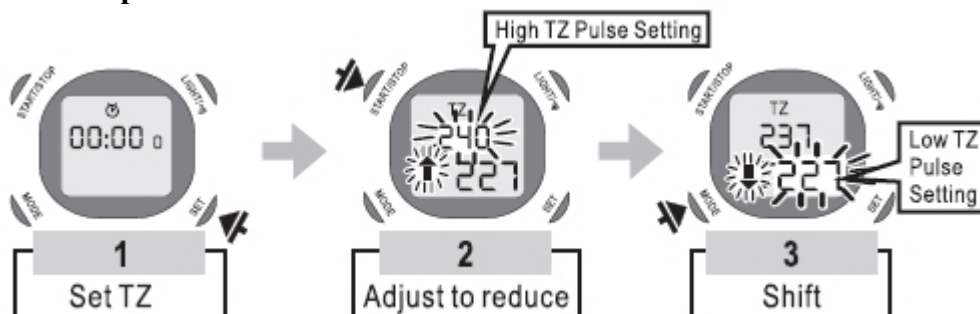
Stopy



1. Začátek měření
2. zastavení
3. vymazání na nulu

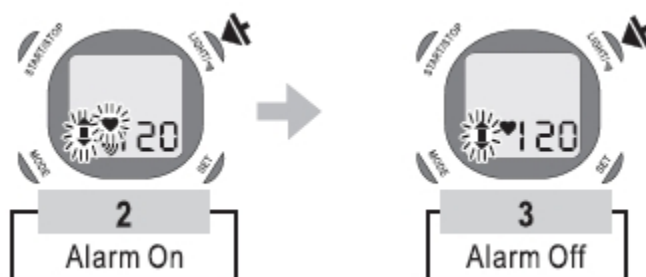
maximální hodnota je 9:59:59 (hodiny:minuty:sekundy)

### Nastavení cílového pásma



1. nastavení
  2. přizpůsobení
  3. posunutí
- zmáčkněte tlačítko START/STOP pro nastavení hodnot, pokud podržíte tlačítko, nastavíte hodnotu o 5 t/min.
  - Hodinky automaticky udržují 10 t/min mezi vrchní a spodní hranicí, protože rozdíl nemůže být menší.
  - Zmáčkněte tlačítko SET pro návrat do časovače.

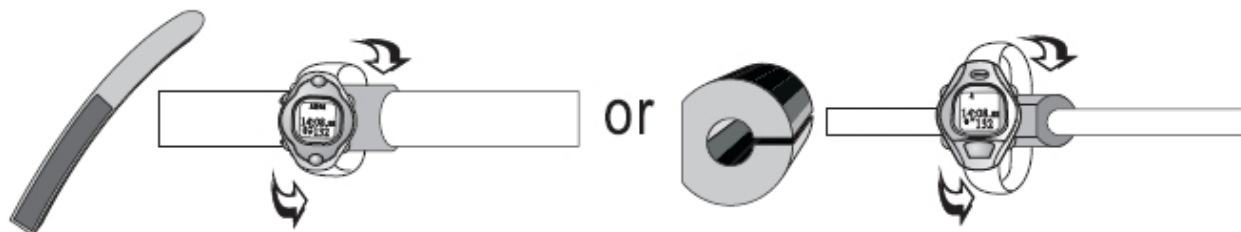
## Alarm



2. zapnutí
3. vypnutí

- nepřetržitý alarm se projeví, když přesáhnete horní nebo spodní hranici cílového pásma. Šipka bude blikat pro vizuální upozornění.
- Každým zmáčknutím tlačítka LIGHT se tepová frekvence zastaví na 4 sekundy.

## Přípevnění na kolo



## údržba:

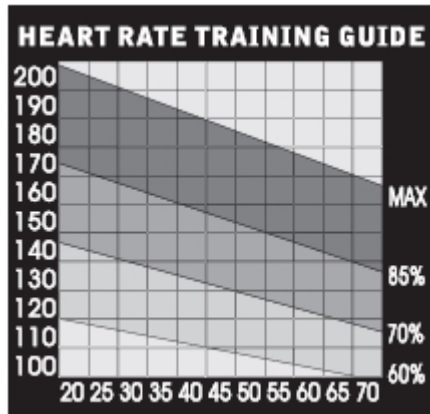
1. elastický pás – omývejte čistou vodou nebo mýdlovou vodou. Nikdy jej nečistěte kartáčem či jinými ostrými předměty.
2. Příjímač – nikdy nedrtete gumovou plochu elektrod. První příznak opotřebovaného vysílače je časté kolísání hodnot tepové frekvence, které skáčou nahoru a dolů. Pro zvýšení životnosti se vyhněte ohýbání elektrod.
3. Hodinky – když se změní kontrast a zobrazují se špatné údaje, vyměňte baterii. Vždy vyměňujte zároveň baterii ve vysílači tak v hodinkách.

Upozornění: nepoužívejte sport tester v extrémních podmínkách – velmi chladném či velmi horkém počasí. Např. Nenechávejte v autě za oknem na přímém slunci.

## 4. výměna baterií:

- vysílač: odšroubujte kryt baterií umístěný na zadní části hrudního pásu. Vyndejte starou a vložte novou baterii, model CR2032, s polaritou + nahoru. Dejte zpátky kryt a zašroubujte.
- hodinky: odšroubujte 4 šrouby na zadním krytu. Opatrně zkontrolujte, kde jsou baterie. Po oddělení krytu, odšroubujte vnitřní 2 malé šrouby umístěné v pozici 4 a 8 hodin. Vyjměte staré baterie a vyměňte je za nové, model CR2032, polaritou + nahoru.

T/min



věk

tréninkové pásma:

50-60% udržovací fitness pásmo

60-70% vytrvalostní pásmo

70-80% pásmo menší zátěže

80-90% pásmo udržovací zátěže

Maximální tepová frekvence (MTF) = 220 - věk

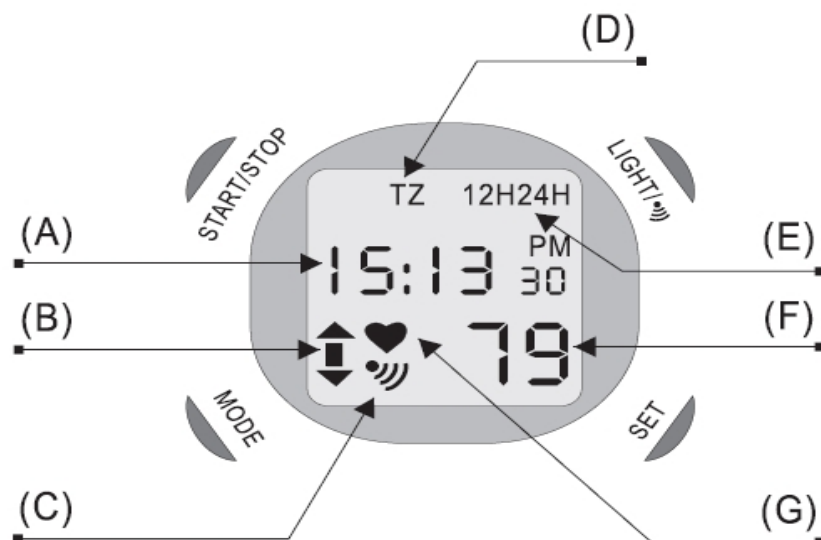
např. Pro udržovací fitness pásmo :

horní hranice = 60% \* MTF (60% z maximální tepové frekvence)

spodní hranice = 50% MTF (50% z maximální tepové frekvence)

cílové pásmo se liší pro každého, záleží na věku, osobních cílech, zdraví a především na doporučení lékaře.

Hodinky:



a. čas/datum/kalendář

b. ▲ ▼ nad nebo pod cílovým pásmem

c. zapnutý alarm

d. nastavení cílového pásma

e. výběr časového modu 12h/24h

f. aktuální tepová frekvence

g. symbol srdce měření TF

## **Problémy**

### 1. nezobrazuje se tepová frekvence

Zopakujte postup z části 1. Nejdříve zkuste více navlhčit gumové části a přeposunout přijímač, dokud se nezobrazí symbol srdce na displeji. Někdy je nutné posunout pás doleva nebo dolů na hrudník pro lepší přenos signálu.

U tohoto modelu musíte zmáčknout tlačítko pro aktivování příjmu. Pro ochranu baterií, displej se vypne, když nedostává žádný signál.

### 2. špatné hodnoty

to je většinou způsobeno suchými elektrodami nebo uvolněným hrudním pásem. Navlhčete gumové elektrody jak je popsáno v části 1. A dotáhněte hrudní pás.

Zkontrolujte v okolí, zda není rušivý signál jako jsou velké motory, klimatice atd. Nikdy nenoste hodinky naruby, způsobí to špatný příjem.

### 3. LCD displej je čistý nebo svítí

LCD displej je konstruován pro použití při teplotě mezi 0-50 stupni Celsia. Displej nebude fungovat při nižších teplotách. Běžte tam, kde je pokojová teplota a zopakujte postup.

Baterie je třeba vyměnit.

### 4. LCD displej je celý černý

Umístěním LCD na přímé sluneční záření na dlouhou dobu. Nenechávejte přístroj za oknem auta nebo bez použití na řídicích křesle. Běžte tam, kde je pokojová teplota a zopakujte postup.

## **Záruka**

Záruka e nevztahuje na baterie, poškození při nesprávném použití, nehodách, v případě poškození přístroje či zlomení, nedbalostí, špatnou údržbou nebo používáním pro komerční účely.

### **Záruční podmínky:**

1. na výrobek se poskytuje kupujícímu záruční lhůta 24 měsíců ode dne koupě
2. v době záruky budou odstraněny veškeré poruchy výrobku způsobené výrobní závadou nebo vadným materiálem výrobků tak, aby věc mohla být řádně užívána.
3. Práva ze záruky se nevztahují na vady způsobené:
  - mechanickým poškozením
  - neodvratnou událostí, živelnou pohromou
  - neodbornými zásahy
  - nesprávným zacházením, či nevhodným umístěním, vlivem nízké nebo vysoké teploty, působením vody, neúměrným tlakem a nárazy, úmyslně pozměněným designem, tvarem nebo rozměry.
4. Reklamacce se uplatňuje zásadně písemně s údajem o závadě a potvrzeným záručním listem
5. Záruku lze uplatňovat pouze u organizace ve které byl výrobek zakoupen

Datum prodeje/dátum predaja/ data sprzedazy:  
i podpis sprzedawcy

razítka a podpis/pieczałka

Dodavatel CZ: Seven sport s. r.o., Dělnická 957, 749 01 Vítkov

Dodavatel SK: inSPORTline s.r.o., Bratislavská 36, Trenčín

Importer PL: Insportline pl ul. Ładna 4- 6 , 31 444, kraków

[www.insportline.cz](http://www.insportline.cz)