



Uživatelský manuál - CZ

IN 2165 Vibrační stroj inSPORTline Lotos



Děkujeme za zakoupení tohoto masážního stroje. Přečtěte si prosím tento manuál pozorně ještě před použitím, hlavně poznámku o bezpečnosti, aby jste tento produkt používali správně. Laskavě si prosím tento manuál uschovejte tak, abyste jej mohli číst kdykoli to bude nezbytné.

Obecné bezpečnostní upozornění

- Před tím než budete stroj čistit, tak ho vypněte a odpojte dodávku energie.
- Jestliže používáte stroj na koberci, ujistěte se prosím, že ventilační dírky, nejsou přikryty.
- Musíte si udělat nějakou rozcvičku před tím, než začnete stroj používat.
- Postupně zvyšujte rychlost a trvání cvičení.
- Je dovoleno používat stroj v danou chvíli pouze jedné osobě.
- Těhotné ženy nesmí stroj používat.
- Jestliže se cítíte nepohodlně nebo máte závratě, přestaňte ihned cvičit. Neprodleně konzultujte svého lékaře, jestliže je vám špatně, cítíte bolest v kloubech nebo jinde, máte abnormální srdeční puls nebo jiné neobvyklé symptomy.
- Jestliže jste nedělali žádný sport po dlouhou dobu nebo jestliže máte srdeční problémy, poruchy oběhu nebo ortopedické problémy, měli byste to konzultovat se svým lékařem, než začnete cvičit.

Obecné bezpečnostní upozornění

- Dejte fóliový pytel z dosahu dětí, protože plastický pytel může způsobit zadušení vašeho dítěte.
- Zkontrolujte, jestli je výrobek v pořádku a ujistěte se, že na stroji nejsou žádné škody před tím, než jej poprvé použijete. V případě poškození nemůže být stroj používán. Vraťte jej prosím vašemu prodejci.
- Masážní stroj je pouze pro osobní a vnitřní potřebu, stroj není určen ke komerčnímu použití.
- Obchodník není zodpovědný za jakékoli škody způsobené nevhodným zacházením nebo vědomé poškození.
- Nikdy nevytahujte zástrčku pomocí kabelu.
- Masážní stroj není vhodný pro používání dětmi.
- Neskákejte na desce nebo na stroji, může to stroj poškodit.
- V případě viditelné poruchy už stroj nepoužívejte. Vypněte jej ze zásuvky a kontaktujte technika. Může způsobit elektrický šok.
- Nikdy nezkoušejte stroj opravovat sami, ale kontaktujte obchodníka nebo centrum zákaznických služeb.
- Po každém použití musí být stroj vypnutý a vytáhnutý ze zásuvky.

Obecné bezpečnostní informace

- Udržujte prosím masážní stroj suchý, pryč od vody a ujistěte se, že elektrické části se nenamočí.
- Masážní stroj čistěte vlhkým hadrem, bez chemických přípravků
- Tento přístroj není vhodný pro použití osobou (včetně dětí) se sníženými psychickými, smyslovými nebo fyzickými schopnostmi nebo nedostatkem zkušenosti a znalosti, jestliže jsou bez dozoru nebo instrukcí vztahujícími se k použití zařízení od osoby zodpovědnou za jejich bezpečnost.
- Děti by měli být pod dozorem abyste se ujistili, že si s přístrojem nehrají.
- Jestliže je napájecí přívod poškozený, musí být nahrazen výrobcem, jeho servisním agentem nebo podobně kvalifikovaným člověkem, aby se předešlo nebezpečí.

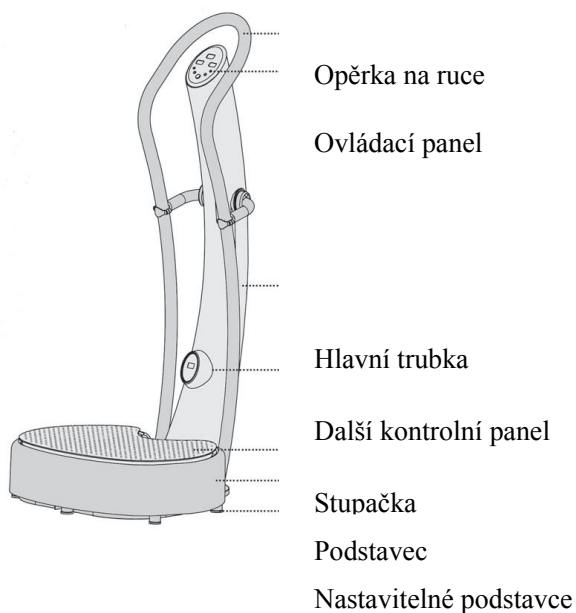
Varování

- Je nebezpečné, aby jste rozebírali přístroj sami.
- Je nebezpečné dávat ruce do mezery stoupačky.
- Nedávejte váhu jen na jednu stranu stoupačky, abyste se vyhnuli poškození stroje a hluku.

Nezpůsobilý uživatel

1. Jestliže máte trauma, nepoužívejte prosím stroj.
2. Nevolnost je nezpůsobilost pro použití tohoto stroje.
3. Dítě nemůže tento stroj používat o samotě.
4. Těhotné ženy a ženy mající menzes by neměly stroj používat.

Seznam částí



1 M5 klíč

1 M8 klíč

2 M10x30 šrouby

4 M6x10 šrouby

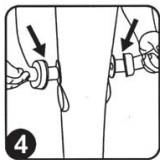
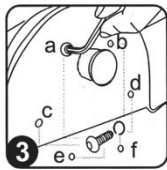
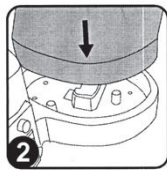
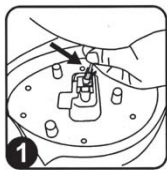
2 M10 těsnění

6 M8x25 šrouby

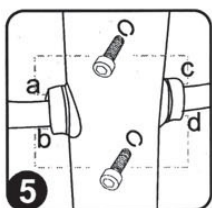
4 M6x20 šrouby

4 M6 těsnění

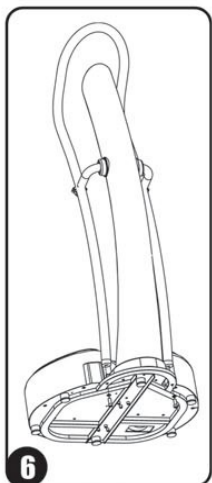
Uvedení do funkce/montáž



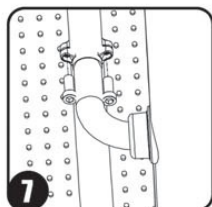
1. Spojte signální drátek se základnou.
2. Vložte trubku do základny.
3. Upevněte 6 M8x25 šrouby a těsnění na spodní části stroje.
4. Dejte rukojeti na trubku.



- 5) Poté upevněte 4 šrouby M6x20 a těsnění.

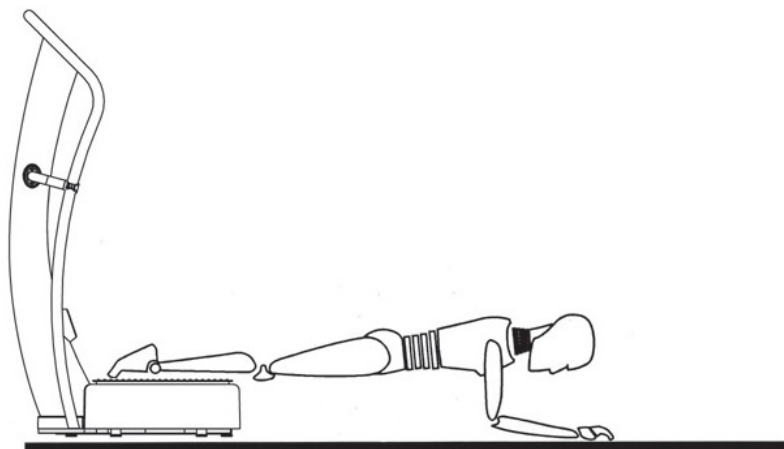


- 6) Upevněte 2 šroubky M10x30 a těsnění.



- 7) Poté upevněte 4 šroubky M6x10

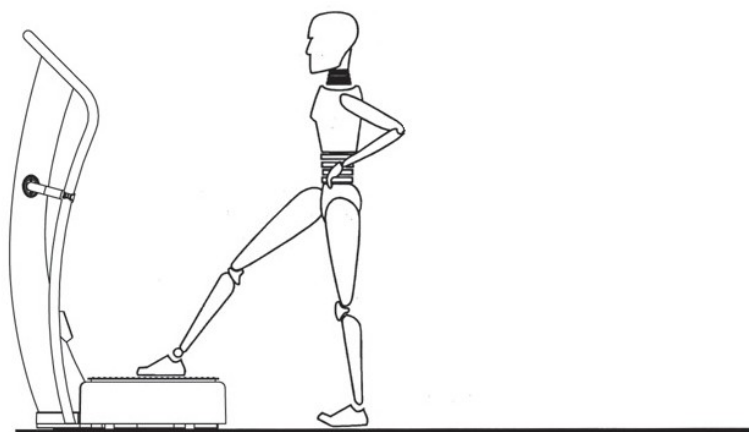
Cvičení



Masáž v leže

Dejte prsty nohou na masážní desku a podepřete tělo pomocí rukou o zem tak jako na obrázku, zůstaňte v této pozici.

Procvičuje hlavně ramena, hrudník, paže a horní část těla.

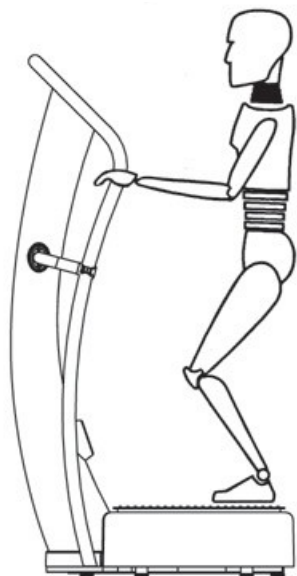


Masáž v postoji na jedné noze

Dejte jednu nohu na stroj a druhou nohu na zem tak, jak je na obrázku, ruce dejte v bok.

Procvičuje hlavně pas, břicho a stehna.

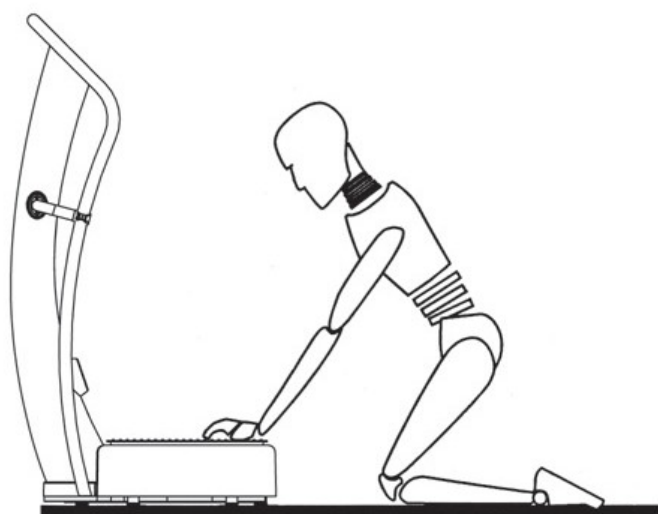
Cvičení



Masáž v podřepu

Postavte se na desku masážního stroje a držte se za opěrky rukou, stůjte v mírném podřepu

Hlavně procvičuje záda, hýždě a lýtka

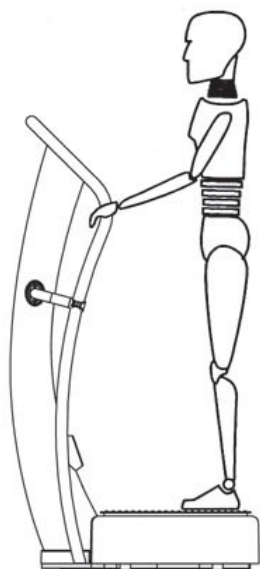


Masáž v kleče

Klekněte si na kolena, dejte obě ruce na masážní desku a zůstaňte v klečící pozici.

Hlavně procvičuje nohy, ramena, paže a horní část těla.

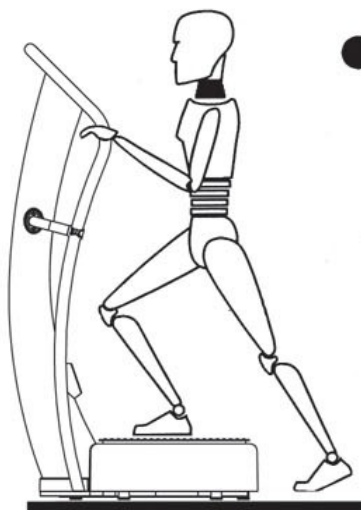
Cvičení



Vzpřímená masáž

Postavte se na masážní desku a držte rukama opěradlo, stůjte ve vzpřímené pozici.

Procvičuje celé tělo.



Masáž v postoji na jedné noze

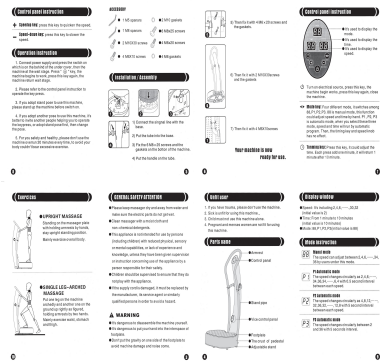
Dejte jednu nohu na stroj a lehce ji v koleni pokrčte, druhou nohu dejte rovně na zem, tak jak je na obrázku. Drže opěrky na ruce oběma rukama.

Procvičuje hlavně pas, břicho a stehna.

Cvičební program

Druh	Cyklus	Čas	Rychlost
Normální cvičení	1 – 3 krát denně	5 – 20 minut	Stejná rychlost
Redukce hmotnosti	4 – 8 krát denně	10 – 20 minut	Pomalá

Instrukce kontrolního panelu



Je používán pro zobrazení režimu.

Je používán pro zobrazení času.

Je používán pro zobrazení rychlosti.

Zapnete zdroj energie, zmáčknete toto tlačítko a stroj začne pracovat, zmáčknete toto tlačítko znovu a vypnete stroj.

Režim: Čtyři různé režimy, zapíná mezi 88, P1, P2, P3. 88 je manuální režim, zde můžete nastavit funkce čas a rychlost ručně. P1, P2, P3 jsou automatické režimy. Když si vyberete tyto tři režimy, rychlost a čas bude řízen přednastaveným programem. Potom tlačítko času a klika pro nastavení rychlosti nemá žádný efekt.

Tlačítko pro čas: Zmáčknete toto tlačítko a můžete nastavit čas. Každé zmáčknutí přidá jednu minutu, po deseti minutách se vrátí na jednu minutu.

Zobrazované okno

Rychlost: Zahrnuje 2, 4, 6,46,47,48,49,50 (počáteční hodnota je 2)

Čas: Od 1 minuty do 10 minut (počáteční hodnota je 10 minut)

Režim: 88, P1, P2, P3 (počáteční hodnota je 88)

Instrukce k režimu

Manuální režim

Rychlost můžete nastavit 1,2,3,4,5,.....46,47,48,49,50 pomocí uživatelů pod tímto režimem.

P1 Automatický režim

Rychlost se periodicky mění na 2, 6, 10,42, 46,50,46,42,....10,6, s intervalem mezi každou rychlostí.

P2 Automatický režim

Rychlost se periodicky mění na 2, 6, 10,42, 46,50,46,42,....10,6, s intervalem mezi každou rychlostí.

P3 Automatický režim

Rychlost se periodicky mění mezi 10, 20, 30, 40, 50,40, 30, 20 v intervalech.

Instrukce pro ovládací panel

+ Klíč pro zvýšení rychlosti: zmáčknete toto tlačítko abyste zvýšili rychlost.

- Klíč pro snížení rychlosti: zmáčknete toto tlačítko abyste snížili rychlost.

Provozní instrukce

1. Připojte dodávku energie a zmáčknete tlačítko zapnout, které je vzadu za spodním krytem, dostanete stroj do stavu vyčkávání. Zmáčknete tlačítko , stroj začne pracovat, zmáčknete toto tlačítko znovu a stroj se vrátí do stavu vyčkávání.

2. obraťte se prosím na instrukce ovládacího panelu pro zacházení s tlačítky.

3. Jestliže začínáte při cvičení pozicí ve stoje, postavte se prosím na stroj před tím, než ho zapnete.
4. Jestliže začínáte jinou pozicí při použití tohoto stroje, je lepší požádat o pomoc nějakou další osobu, která bude zacházet s tlačítky, nebo začít prvně s pozicí ve stoje a poté pozici změnit.
5. Pro vaše zdraví a bezpečnost, nepoužívejte prosím stroj přes 20 minut, abyste se vyhnuli tomu, že nemůžete vydržet nadměrné cvičení.

Údržba produktu

Zapněte zdroj energie, zmáčkněte toto tlačítko a stroj začne pracovat, zmáčkněte toto tlačítko znovu a vypněte stroj.

Tlačítko pro čas: Zmáčkněte toto tlačítko a můžete nastavit čas. Každé zmáčknutí přidá jednu minutu, po deseti minutách se vrátí na jednu minutu.

Instrukce pro ovládací panel

- + Klíč pro zvýšení rychlosti: zmáčkněte toto tlačítko abyste zvýšili rychlost.
- Klíč pro snížení rychlosti: zmáčkněte toto tlačítko abyste snížili rychlost.

Provozní instrukce

Připojte dodávku energie a zmáčkněte tlačítko zapnout, které je vzadu za spodním krytem, dostanete roj do stavu vyčkávání, stroj začne pracovat, zmáčkněte toto tlačítko znovu a stroj se vrátí do stavu vyčkávání.

1. Obraťte se prosím na instrukce ovládacího panelu pro zacházení s tlačítky.
2. Jestliže začínáte při cvičení pozicí ve stoje, postavte se prosím na stroj před tím, než ho zapnete.
3. Jestliže začínáte jinou pozicí při použití tohoto stroje, je lepší požádat o pomoc nějakou další osobu, která bude zacházet s tlačítky, nebo začít prvně s pozicí ve stoje a poté pozici změnit.
4. Pro vaše zdraví a bezpečnost, nepoužívejte prosím stroj přes 20 minut, abyste se vyhnuli tomu, že nemůžete vydržet nadměrné cvičení.

Údržba produktu

- Vypněte prosím elektrický vypínač a vytáhněte zástrčku ze zásuvky před denní údržbou.
- Nepoužívejte formaldehyd nebo jiné organické impregnační prostředky na čištění stroje.
- Používejte prosím k čištění elektrického vypínače a panelového obvodu měkký a suchý hadr namísto mokrého.
- Je nebezpečné dostat ke stroji tekutinu.
- Jestliže je napájecí přívod poškozen, musí být nahrazen speciálním přívodem nebo jiným dostupným výrobkem zprostředkovatelem pro servis.

Záruční podmínky, reklamace

Všeobecná ustanovení a vymezení pojmů

Tyto záruční podmínky a reklamační řád upravují podmínky a rozsah záruky poskytované prodávajícím na zboží dodávané kupujícímu, jakož i postup při vyřizování reklamačních nároků uplatněných kupujícím na dodané zboží. Záruční podmínky a reklamační řád se řídí příslušnými ustanoveními zákona č. 40/1964 Sb., Občanský zákoník, zákona č. 513/1991 Sb., Obchodní zákoník, a zákona č. 634/1992 Sb., Zákon o ochraně spotřebitele, ve znění pozdějších předpisů, a to i ve věcech těmito záručními podmínkami a reklamačním řádem nezmiňovaných.

Prodávajícím je společnost SEVEN SPORT s.r.o. se sídlem Bořivojova 35/878, 13000 Praha, I.Č. 26847264, zapsaná v obchodním rejstříku, vedeném Krajským soudem v Praze oddíl C, vložka 116888.

Vzhledem k platné právní úpravě se rozlišuje kupující, který je spotřebitelem a kupující, který spotřebitelem není. „Kupující spotřebitel“ nebo jen „spotřebitel“ je osoba, která při uzavírání a plnění smlouvy nejedná v rámci své obchodní nebo jiné podnikatelské činnosti.

„Kupující, který není „spotřebitel“, je podnikatel, který nakupuje výrobky či užívá služby za účelem svého podnikání s těmito výrobky nebo službami. Tento kupující se řídí rámcovou kupní smlouvou a obchodními podmínkami v rozsahu, které se ho týkají a obchodním zákoníkem.

Tyto záruční podmínky a reklamační řád jsou nedílnou součástí každé kupní smlouvy uzavřené mezi prodávajícím a kupujícím. Záruční podmínky a reklamační řád jsou platné a závazné, pokud v kupní smlouvě či v dodatku v této smlouvě či jiné písemné dohodě nebude stranami dohodnuto jinak.

Záruční podmínky

Záruční doba

Prodávající poskytuje kupujícímu záruku za jakost zboží v délce 24 měsíců, pokud ze záručního listu, faktury ke zboží, dodacího listu, příp. jiného dokladu ke zboží nevyplývá odlišná délka záruční doby poskytovaná prodávajícím. Zákonná délka záruky poskytovaná spotřebiteli není tímto dotčena.

Zárukou za jakost přejímá prodávající závazek, že dodané zboží bude po určitou dobu způsobilé pro použití k obvyklému, příp. smluvenému účelu a že si zachová obvyklé, příp. smluvené vlastnosti.

Záruční podmínky se nevztahují na závady vzniklé:

zaviněním uživatele tj. poškození výrobku neodbornou repasí, nesprávnou montáží, nedostatečným zasunutím sedlové tyče do rámu

nesprávnou údržbou

mechanickým poškozením

opotřebením dílů při běžném používání (např. gumové a plastové části, pohyblivé mechanismy, atd.)

neodvratnou událostí, živelnou pohromou

neodbornými zásahy

nesprávným zacházením, či nevhodným umístěním, vlivem nízké nebo vysoké teploty, působením vody, neúměrným tlakem a nárazy, úmyslně pozměněným designem, tvarem nebo rozměry

Reklamační řád

Postup při reklamaci vady zboží

Kupující je povinen zboží, dodané prodávajícím prohlédnout co nejdříve po přechodu nebezpečí škody na zboží, resp. po jeho dodání. Prohlídku musí kupující provést tak, aby zjistil všechny vady, které je možné při přiměřené odborné prohlídce zjistit.

Při reklamaci zboží je kupující povinen na žádost prodávajícího prokázat nákup a oprávněnost reklamace fakturou nebo dodacím listem s uvedeným výrobním (sériovým) číslem, případně týmiž doklady bez sériového čísla. Neprokáže-li kupující oprávněnost reklamace těmito doklady, má prodávající právo reklamaci odmítnout.

Pokud kupující oznámí závadu, na kterou se nevztahuje záruka (např. nebyly splněny podmínky záruky, závada byla nahlášena omylem apod.), je prodávající oprávněn požadovat plnou úhradu nákladů, které vznikly v souvislosti s odstraňováním závady takto oznámené kupujícím. Kalkulace servisního zásahu bude v tomto případě vycházet z platného ceníku pracovních výkonů a nákladů na dopravu.

Pokud prodávající zjistí (testováním), že reklamovaný výrobek není vadný, považuje se reklamace za neoprávněnou. Proávající si vyhrazuje právo požadovat úhradu nákladu, které vznikly v souvislosti s neoprávněnou reklamací.

V případě, že kupující reklamuje vady zboží, na které se vztahuje záruka podle platných záručních podmínek prodávajícího, provede prodávající odstranění vady formou opravy, případně výměny vadného dílu nebo zařízení za bezvadné. Proávající je se souhlasem kupujícího oprávněn dodat výměnou za vadné zboží jiné zboží plně funkčně kompatibilní, ale minimálně stejných nebo lepších technických parametrů. Volba ohledně způsobu vyřízení reklamace dle tohoto odstavce náleží prodávajícímu.

Proávající vyřídí reklamaci nejpozději do 30 dnů od doručení vadného zboží, pokud nebude dohodnuta lhůta delší. Za den vyřízení se považuje den, kdy bylo opravené nebo vyměněné zboží předáno kupujícímu. Není-li prodávající s ohledem na charakter vady schopen vyřídit reklamaci v uvedené lhůtě, dohodne s kupujícím náhradní řešení. Pokud k takové dohodě nedojde, je prodávající povinen poskytnout kupujícímu finanční náhradu formou dobropisu.

	SEVEN SPORT, s. r. o. Bořivojova 35/878 130 00 Praha 3, ČR IČO: 268 47 264, DIČ: CZ26847264 Objednávky: +420 556 300 970, objednavky@insportline.cz Reklamacie: +420 556 770 190, mobil: +420 604 853 019, reklamace@insportline.cz Servis: +420 556 770 190, mobil: +420 604 853 019, servis@insportline.cz Fax: +420 556 770 192, (servis +420 556 770 191) Web: www.insportline.cz , www.worker.cz , www.worker-moto.cz
	Zastoupení pro Slovensko: INSPORTLINE, s.r.o. , Bratislavská 36, 911 05 Trenčín, IČO: 36311723, DIČ: SK2020177082 Objednávky: +421(0)326 526 701, +421(0)917 649 192, objednavky@insportline.sk Reklamacie: +421(0)326 526 701, +421(0)918 408 519, reklamacie@insportline.sk Fax: +421(0)326 526 705 Web: www.insportline.sk , www.worker.sk , www.worker-moto.sk

Datum prodeje:

Razítko a podpis prodejce: